

Kurzanleitung ekey net



1 HINWEIS ZUM DOKUMENT

ID136/234: Version 2, 27.06.2012

Diese Kurzanleitung als auch die zusätzlichen Informationen und Anleitungen auf der ekey net DVD unterliegen keinem Änderungsdienst. Die letztgültige Version dieser Dokumente finden Sie unter www.ekey.net. Optische und technische Änderungen, Satz- und Druckfehler bleiben vorbehalten. Bitte beachten Sie zu dieser Anleitung unbedingt auch die Informationen auf der ekey net DVD, insbesondere dem „ekey net Handbuch“, der „ekey net Spezifikation“ und den Dokumenten: „Montageanleitung“ und „Verkabelung“.



Für die Softwareinstallation müssen Sie bereits ausreichend Lizenzkeys zur Verfügung haben: je 1 ekey net Fingerscanner = 1 ekey net Lizenz

2 Software Installation

2.1 Vorbereitung der Installation

Bevor Sie mit der Installation (sowohl Hardware als auch Software) von ekey net beginnen, empfehlen wir Ihnen sich eine Systemübersicht und einen Plan zu machen. Dies wird Ihnen bei der Inbetriebnahme und der Konfiguration ihres Systems helfen:

Definieren Sie bzw. ihre IT-Abteilung

- den physikalischen Installationsort des ekey net Masterservers
- den physikalischen Installationsort des (der) ekey net Terminalserver
- wie werden die ekey net CV LAN dem Terminalserver zugeordnet?
- welche Terminals (Fingerscanner, Steuereinheiten) sind welchem ekey net CV LAN zugeordnet?
- geben Sie jedem Gerät eine selbsterklärende, verständliche Bezeichnung!

Folgende Daten brauchen Sie zur Installation und Konfiguration (halten Sie dafür Rücksprache mit Ihrer IT-Abteilung bzw. Ihrem IT-Spezialisten). Erheben Sie vor Installationsbeginn diese Daten.

- Host (Computer) Name des ekey net Masterservers (ist von Ihnen bzw. Ihrer IT-Abteilung zu definieren)
- Host (Computer) Name des (der) ekey net Terminalserver (ist von Ihnen bzw. Ihrer IT-Abteilung zu definieren)
- IP-Adressen der ekey net CV LAN (ist von Ihnen bzw. Ihrer IT-Abteilung zu definieren)
- MAC-Adressen der ekey net CV LAN (finden Sie auf der Seriennummernetikette (12-stellig hexadezimal, z.B. 00 20 4a ba 12 0d)
- Seriennummern und Gerätetyp der Terminals (Fingerscanner, SE) finden Sie auf der Seriennummernetikette der Geräte (14-stellig, z.B. 80034020090004)

Die Mindestanforderungen an das Zielsystem, auf dem ekey net betrieben werden soll, finden Sie in der ekey net Spezifikation.



Bevor Sie mit der Installation von ekey net auf ihrem Zielsystem starten, überprüfen Sie bitte folgende Einstellungen
Rechnerleistung (ekey_net_Spezifikation -> Kapitel 5.1)
Betriebssystem (ekey_net_Spezifikation -> Kapitel 3.2)
Netzwerkeinstellungen (ekey_net_Spezifikation -> Kapitel 3.3)
Verdrahtung / Montage (ekey_net_Spezifikation -> Kapitel 5)

Im Netzwerk muss sichergestellt sein,

- dass die Rechner (Server), auf dem die Dienste ekey net Masterserver und ekey net Terminalserver sowie die Anwendung ekey net Admin mit Namen (DNS) wechselseitig erreichbar sind.
- dass die genannten Server zeitlich synchronisiert sind. Die Zeitabweichung unter den Rechnern (Server) darf nicht mehr als 10 Sekunden betragen (Sicherheitsfunktion)

Für die Durchführung der Installationskapitel wird davon ausgegangen, dass alle Geräte ordentlich verkabelt sind, an Spannung liegen und mit dem Netzwerk (Ethernet) verbunden sind.

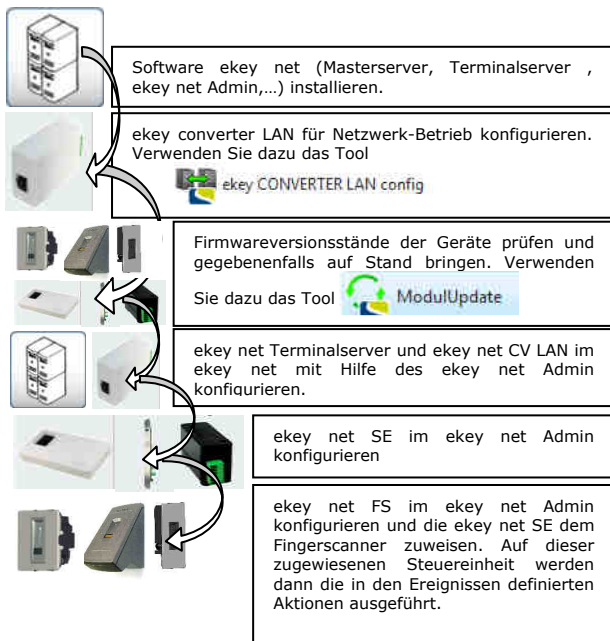
2.2 Durchführung der Installation

2.2.1 Allgemeiner Ablauf der Installation

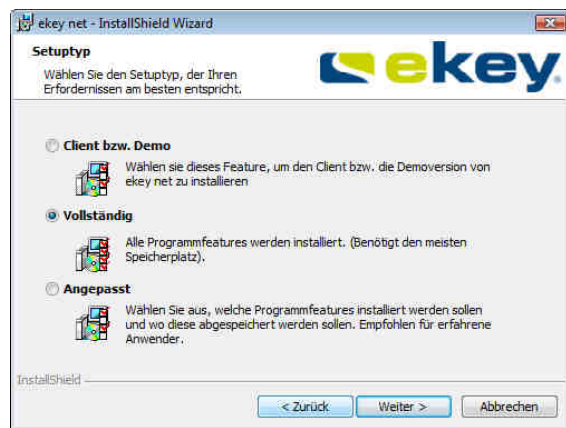


Konfiguration /Administration des Systems ekey net

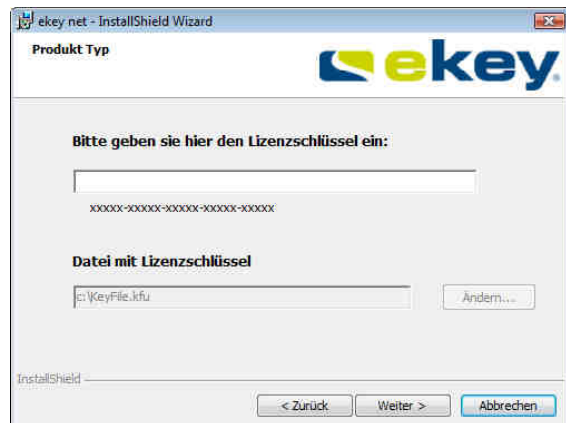
Installation von ekey net Masterserver, ekey net Terminalserver und ekey net Admin sowie der weiteren Komponenten (ekey converter LAN config...) von ekey net kann auch in einem Schritt erfolgen. Die Unterscheidung ergibt sich aus der physikalischen Position der Komponenten. Das heißt auf welchem physikalischen Server (Rechner / PC) die Komponenten zu



2.3 Neu-Installation der ekey net Softwarekomponenten Setup.exe starten

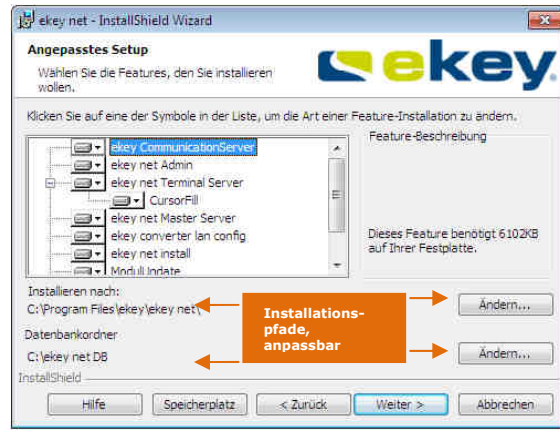


Geben Sie nun die Zeichenfolge eines Lizenzpaketes ein. Falls bereits Lizenzen aktiviert wurden. Erscheint das folgende Fenster nicht mehr!



Definition der Installationspfade

Die Installationspfade können bei der Installation angepasst werden. Standard Pfade für die Installation (Werkseinstellung)
ekey net Anwendungen: C:\Programme(Program Files)\ekey\key net
ekey net Datenfile: C:\ekey net DB



Vermeiden Sie für den Datenbankordner die Verwendung von UNC - Pfaden oder Netzlaufwerken, um Probleme mit Berechtigungen zu vermeiden. Das Dienstkonto für den ekey net Masterserver Dienst muss Vollzugriff auf diesen Ordner haben!

Auswahl der zu installierenden Komponenten von ekey net

Folgende Komponenten müssen im Gesamtsystem für die einwandfreie Funktion von ekey net installiert werden.

- ekey Communicationserver
- ekey net Admin
- ekey net Masterserver
- ekey net Terminalserver
- ekey converter LAN config
- ekey ModuleUpdate
- ekey Service Guard

Dieser Dienst wird automatisch installiert und überwacht die ekey net Serverdienste:

- ekey net Communicationsserver
- ekey net Masterserver
- ekey net Terminalserver

Im Falle eines Problems werden die Dienste automatisch neu gestartet!



Sollen ekey net Systemdienste zu Wartungszwecken gestoppt werden, müssen Sie vorher den ekey Service Guard stoppen!

Folgende Programmteile können, falls die Funktion benötigt wird, zusätzlich installiert werden:

- ekey CursorFill
- ekey UDP-Sniffer (KSniffer.exe)



Installieren Sie bei jedem ekey net Terminalserver auch das Programm „ekey converter LAN config“ und das „ModulUpdate“ ModulUpdate mit. Sie brauchen diese Anwendungen später für die Gerätekonfiguration.

Der Installationsvorgang startet nun durch Klicken auf **Installieren**

Der Vorgang kann einige Minuten dauern. Am Ende erscheint, sofern Sie am Rechner einen Terminalserver installiert haben, folgendes Fenster:



Damit der ekey net Terminalserver mit dem richtigen ekey net Masterserver kommunizieren kann, muss dieser entsprechend zugewiesen werden. Dies erfolgt im obigen Fenster. Der Name des Rechners (HOSTNAME), auf dem der ekey net Masterserver läuft, ist hier einzugeben.



Die Verwendung einer IP-Adresse oder „localhost“ kann zu Fehlfunktionen führen

Durch anschließendes Klicken auf „Installieren“ wird der ekey net Terminalserver fertig installiert und gestartet. Das Setup ist damit für diesen Rechner abgeschlossen.

3 ekey net CV LAN

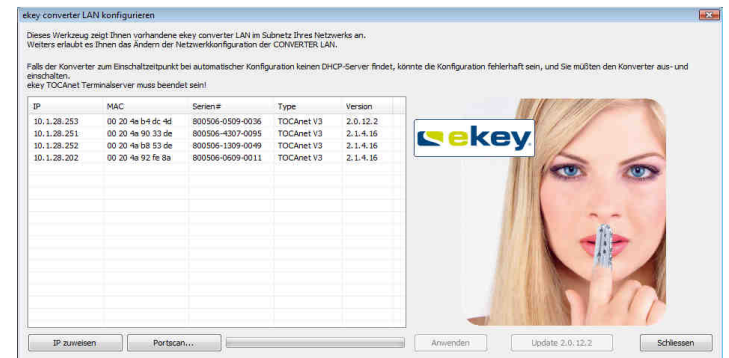
3.1 Konfiguration ekey net CV LAN

Bevor Sie starten stellen Sie noch sicher, dass alle im System laufenden Dienste ekey Service Guard und ekey net Terminalserver beendet (gestoppt) sind! Die Anwendung ekey converter LAN config arbeitet ansonsten nicht zuverlässig!

ekey net CV LAN werden ab Werk mit einer definierten IP-Adresse (192.168.1.250) ausgeliefert. Damit haben alle ekey net CV LAN, wenn Sie sie zum ersten Mal in Betrieb nehmen, diese IP-Adresse und es würde zu Netzwerk- bzw. IP - Konflikten kommen.



Binden Sie also der Reihe nach die ekey net CV LAN an das Netzwerk an. Ändern Sie immer gleich die IP-Adresse bevor Sie den nächsten anbinden, und vermeiden Sie unbedingt gleiche IP-Adressen im Netzwerk! (Auch ekey net fremde - Systeme im Netzwerk müssen Sie hier mit betrachten). Starten Sie nun das Programm ekey converter LAN config



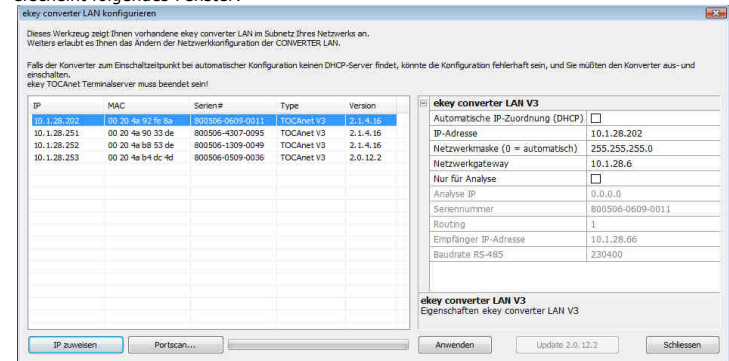
Nach einigen Sekunden erscheinen der Reihe nach die im Netzwerk (Ethernet) angebundenen ekey net CV LAN mit den Informationen:

- IP-Adresse
- MAC-Adresse
- Seriennummer
- Type
- Versionsnummer der Firmware

ekey net CV LAN die sich außerhalb des definierten Subnetzes befinden, sind (sofern Sie nicht geroutet sind) hier rot dargestellt. ekey net CV LAN in fremden gerouteten Netzen sehen Sie hier nicht!

3.1.1 IP-Zuweisen durch Auswahl aus Liste

Machen Sie auf den gewünschten ekey net CV LAN in der Liste einen Doppelklick. Es erscheint folgendes Fenster:



Ablauf:

-->geben Sie die IP-Adresse, die Netzwerkmaske und eventuell ein Netzwerkgateway ein



Die Checkboxes „Automatische IP-Zuordnung“ und „Nur für Analyse“ dürfen nicht gewählt sein! Sollte das Häkchen gesetzt sein, so entfernen Sie es durch einen Mausclick!

→klicken Sie auf **Anwenden**

4 Abschluss der Installation

Vergessen Sie nachdem Sie die Installation abgeschlossen haben nicht die Lizenzpakete für Ihre ekey net FS bei ekey zu aktivieren. Details finden Sie im ekey net Handbuch.

5 ekey net Admin



Geben Sie in das Textfeld „Server“ den Namen des Computers ein, auf dem der ekey net_Masterserver installiert wurde.

Die Anmeldeinformationen für das Standard-Administratorkonto lauten:
Administrator: **Administrator**
Kennwort: **admin**

Quick-start guide ekey net



ID136/234/0/90: Version 2, 27.06.2012

6 NOTE ON THE DOCUMENT

This quick-start guide and the additional information and instructions on the supplied DVD are not subject to updating. You can find the most recent version of these documents at www.ekey.net. Subject to optical and technical amendments, typesetting and printing errors excepted.

With regard to this quick-start guide, please also pay attention to the provided information on the ekey net DVD, particularly in the „ekey net manual“, the „ekey net specification“ as well as the document: „installation“ and „wiring“.



To install the software, you will require sufficient license keys, i.e. for each ekey net fingerprint reader = 1 ekey net license

7 Software Installation

7.1 Preparation for installation

Before installing ekey net (both hardware and software), it is recommended to prepare a system overview as well as an installation plan. This will help during system commissioning and configuration:

Please define

- where to install the ekey net Masterserver?
- where to install the ekey net Terminalserver(s)?
- which ekey net CV LANs is to be assigned to which Terminalserver?
- which terminals (fingerprint readers, control panels) are to be assigned to which ekey net CV LAN?
- assign a self explanatory, understandable name to each device!

You will need the following data for the installation and configuration. If necessary, please contact either your IT department or IT consultant before executing the setup.

- Hostname (computer name) of the ekey net Masterserver (to be defined from either your IT department or yourself)
- Hostname(s) (computer name) of the ekey net Terminalserver (to be defined from either your IT department or yourself)
- IP addresses of the ekey net CV LAN (to be defined from either your IT department or yourself)
- MAC addresses of the ekey net CV LAN – can be found on the label containing also the serial number (12-digit hexa decimal, e.g. 00 20 4a ba 12 0d)
- Serial number and device type of all terminals (fingerprint reader, CP) – can be found on the label containing also the serial numbers (14-digit, e.g. 80034020090004)

The minimum system requirements of the computer on which you plan to install ekey net is summarized in the ekey net specification.



Before the installation of the ekey net system on the computer is started, please check the following settings:

- Computing power (ekey_net_specification ->Chapter 5.1)
- Operating systems (ekey_net_specification ->Chapter 3.2)
- Network settings (ekey_net_specification ->Chapter 3.3)
- Wiring / installation (ekey_net_specification ->Chapter 5)

Within your network, you have to ensure that

- the services ekey net Masterserver and ekey net Terminalserver as well as the software application ekey net Admin via names (DNS), which were installed on different computers (servers) can be reached in both directions. the specified server are synchronized in time. The time difference among the individual computers (server) must not exceed more than 10 seconds (security function)

Before running the setup, it is necessary that all devices have been correctly wired, powered and connected to the network (Ethernet).

7.2 Install Shield

7.2.1 General course of actions during installation



Configuration / Administration of the system ekey net

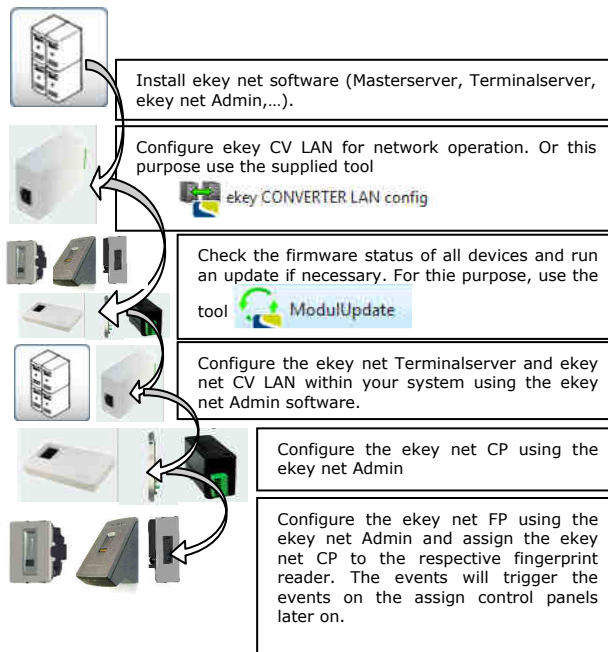
Installing the

- ekey net Masterserver
- ekey net Terminalserver and
- ekey net Admin

as well as other ekey net components (e.g. ekey converter LAN config...) can be carried out in one step. Separating the installation routine into individual steps is a result of working with multiple servers (computer / laptop) within one system.

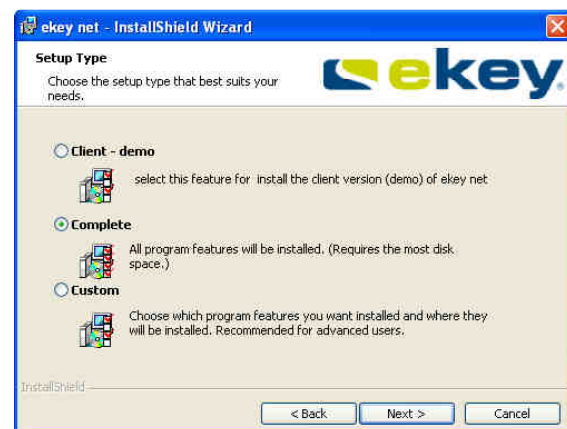


801303



7.3 Completely new installation of the ekey net software components

Start Setup.exe



Please enter the license key. If you have previously activated any licenses, below displayed window will not appear!

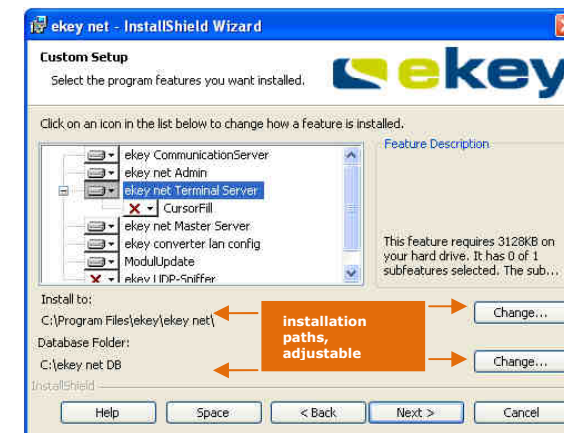


Defining the installation path

The installation path can be defined during installation.

Default installation path (factory setting):

ekey net applications: C:\Programme\key\key net
ekey net data file: C:\key net DB



When installing the database, do not use any UNC – paths or network drives to avoid problems with the authorization. The service account for the ekey net Masterserver service has to have full access rights to this folder!

Selection of the ekey net components to be installed

The following components must be installed for a proper function of ekey net.

- ekey Communicationserver
- ekey net Admin
- ekey net Masterserver
- ekey net Terminalserver
- ekey converter LAN config
- ekey ModulUpdate
- ekey Service Guard

This service will be installed automatically to monitor the individual ekey net services:

- ekey net Communicationserver
- ekey net Masterserver
- ekey net Terminalserver

If it is necessary, the services will be restarted automatically!



Should you plan to stop the ekey net system services for maintenance, you will **have to stop the ekey Service Guard first!**

Below listed software components can be installed optionally:

- ekey CursorFill
- ekey UDP-Sniffer (KSniffer.exe)



Install the applications „ekey converter LAN config“ as well as „ModulUpdate“ along with each ekey net Terminalserver. Both components are necessary later on for the device configuration.

The installation routine starts by clicking **Install**

The setup routine will then take a few minutes.



To enable proper communication between the ekey net Terminalserver and the corresponding ekey net Masterserver, it has to be assigned correctly. For this purpose, enter the name of the computer (HOSTNAME) – on which the ekey net Masterserver has been installed.



Under certain circumstances, it could lead to system failures when entering an IP address or "localhost".

Next, click **Install** to finish the installation of the ekey net Terminalserver. The setup for this computer has now been completed.

8 ekey net CV LAN

8.1 Configuration of the ekey net CV LAN

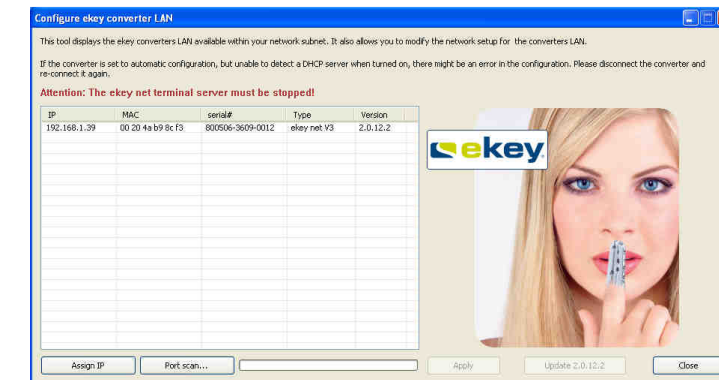
Please you start configuring the ekey net CV LAN, please deactivate the services ekey Service Guard and ekey net Terminalserver (stopped)! Otherwise the application ekey converter LAN config will not work properly!

The IP address of the ekey net CV LAN is set to **192.168.1.250** when supplied. As a result, all ekey net CV LAN will have the same IP address when taken into operation for the first time, which would cause an IP address conflict in your network.



Add one ekey net CV LAN after the other into your network. Change the IP address straight away before moving on to the next one, and avoid using the same IP address within your network! (You have to consider also third party components such as network printers, etc.)

Start the application **ekey converter LAN config**



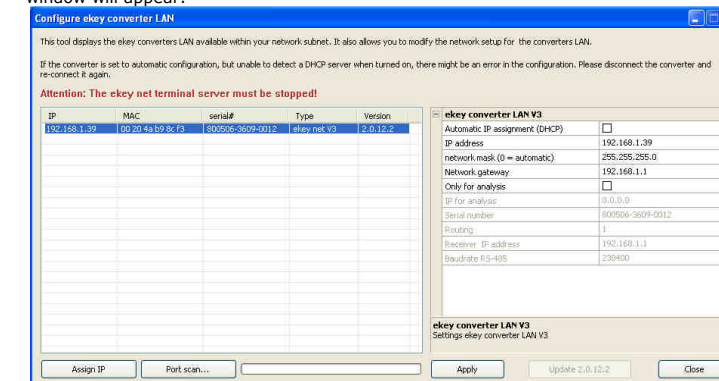
After a few seconds all discovered ekey net CV LAN within your network are listed including the following information:

- IP address
- MAC address
- Serial number
- Type
- Firmware version

ekey net CV LAN which are situated outside the defined subnet are highlighted in red (except if they have been routed). ekey net CV LAN in foreign, routed networks will be not visible!

8.1.1 Assign an IP address via converter list

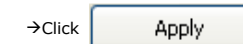
Double-click the respective ekey net CV LAN on the displayed list. Below displayed window will appear:



Course of action:

-->Enter the IP address, network mask and – if necessary – the network gateway

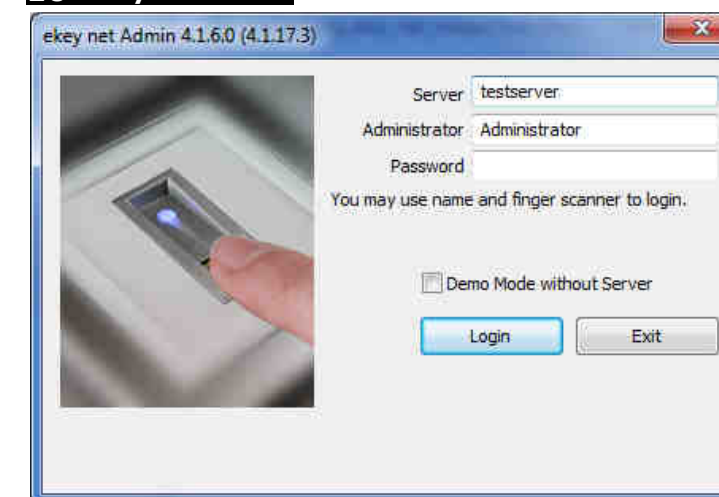
The tick boxes „Automatic IP assignment“ and „Only for analyses“ must not be checked! If the boxes are checked, please remove the tick by a mouse click!



9 Finish installation

Once you have finished the installation, do not forget to activate your ekey net license packages for your fingerprint readers at ekey. Please refer to the ekey net manual for further details.

10 ekey net Admin



Enter the **name** of the computer on which the ekey net Masterserver has been installed into the text field **Server**.

The log-in data for the pre-defined administrator account is:

Administrator: **Administrator**
Password: **admin**