

## Быстрая установка ekey net

### 1 ЗАМЕЧАНИЯ ПО ДОКУМЕНТУ

Это описание, а так же дополнительная информация и инструкции поставляются на DVD, не подлежащие обновлению. Самые последние версии этих документов с учётом графических и технических корректировок, и исправлений Вы можете найти на сайте: [www.ekey.net](http://www.ekey.net).

В связи с этим, пожалуйста, обратите внимание на информацию поставляемой на DVD ekey net, в частности на - „ekey net manual“, the „ekey net specification“ а так же: „installation“ и „wiring“.



Для установки программного обеспечения, вам потребуются лицензионные ключи. 1 сканер – 1 лицензия, если же сканеров несколько, то 1 лицензия может быть на несколько сканеров.

### 2 УСТАНОВКА ПРОГРАММЫ

#### 2.1 Подготовка к установке

Перед установкой ekey net (аппаратное и программное обеспечение), рекомендуется подготовить обзор системы, а так же план установки. Это поможет во время ввода в эксплуатацию системы и её конфигурировании:

#### Пожалуйста определите

- где устанавливать ekey net Masterserver?
- где устанавливать ekey net Terminalserver(s)?
- какие ekey net CV LAN каким Terminalserver назначать?
- распределить, на каких конвекторах ekey net CV LAN должно подключаться оборудованию (сканеры отпечатков, блоки управления)?
- назначить понятное описание для каждого устройства!

Следующая информация Вам понадобится для установки и настройки. В случае необходимости, пожалуйста, обращайтесь в ИТ-отдел или к системному администратору, прежде чем начать установку.

- Hostname (имя компьютера) ekey net Masterserver (должны быть определены ИТ-отделом или самостоятельно)
- Hostname(s) (имя компьютера) ekey net Terminalserver (должны быть определены ИТ-отделом или самостоятельно)
- IP адрес(а) для ekey net CV LAN (должны быть определены ИТ-отделом или самостоятельно)
- MAC адрес ekey net CV LAN – можно найти на этикетке содержащей серийный номер (12-значный шестнадцатеричный, например 00 20 4a ba 12 0d)
- Серийный номер и тип устройства всех терминалов (сканер отпечатков, блок управления) – можно найти на этикетке, содержащую так же серийные номера (14-значные, например 80034020090004)

Минимальные требования к компьютеру, на который Вы планируете установить ekey net приведены в спецификации программы.



Перед началом установки ekey net на компьютер, пожалуйста, проверьте следующие параметры:

- Вычислительная мощность (ekey\_net\_specification -> Глава 5.1)
- Операционная система (ekey\_net\_specification -> Глава 3.2)
- Сетевые настройки (ekey\_net\_specification -> Глава 3.3)
- Подключение / установка (ekey\_net\_specification -> Глава 5)

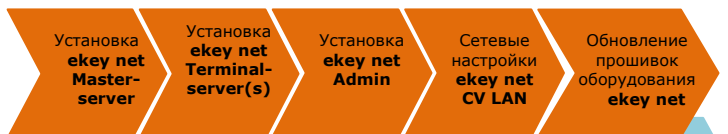
#### Вы должны убедиться, что в Вашей сети

- служба ekey net Masterserver, и ekey net Terminalserver, и программное обеспечение ekey net Admin, с помощью имён (DNS), в случае установки на разных компьютерах (серверах), должны быть доступны.
- Сервера должны быть синхронизированы по времени. Разбег часов на компьютерах (серверах) не должен превышать 10 секунд (функция безопасности)

Перед началом установки программы, оборудование должно быть правильно подключено к питанию и компьютерной сети (Ethernet).

#### 2.2 План установки

##### 2.2.1 Общий план действий во время установки



#### Установка

- ekey net Masterserver
- ekey net Terminalserver и ekey net Admin

а так же других компонентов ekey net (например, конфигурирование конвертера ekey net CV LAN...) можно осуществлять в один этап. Разделение процедуры установки на отдельные этапы, необходимо для работы с несколькими серверами (компьютерам/ноутбуками) в рамках одной системы.



801303



№ 1 в Европе  
Среди систем доступа по отпечаткам пальцев  
Перевод версия: 5 2011-12-14



#### 2.3 Установка программы и компонентов ekey net запуск Setup.exe



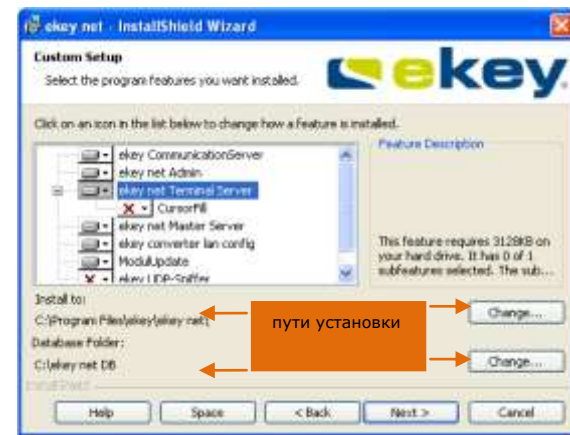
Пожалуйста введите лицензию. Если Вы уже активировали какие-либо лицензии, нижеуказанное окно не появится!



#### Определение пути установки программы

Путь установки программы можно указать во время установки.

Путь по умолчанию (заводские настройки):  
приложения ekey net: C:\Programme\key\key net  
база данных ekey net: C:\key net DB



При установке базы данных не используйте UNC-пути или сетевые диски, что бы избежать проблем с правами. Учётная запись для службы "ekey net Masterserver" должна иметь полные права на доступ к этой папке!

#### Выбор компонентов ekey net для установки

Для нормальной работы ekey net должны быть установлены следующие компоненты:

- ekey Communicationserver
- ekey net Admin
- ekey net Masterserver
- ekey net Terminalserver
- ekey converter LAN config
- ekey ModuleUpdate
- ekey Service Guard

Эта служба будет установлена автоматически, она контролирует следующие сервисы ekey net:

- ekey net Communicationsserver
- ekey net Masterserver
- ekey net Terminalserver

В случаях необходимости службы будут перезапущены автоматически!



Если Вы планируете остановить сервисные службы ekey net для технического обслуживания, то сначала необходимо будет остановить службу "ekey Service Guard"!

Ниже указанные компоненты программы, могут быть установлены опционально:

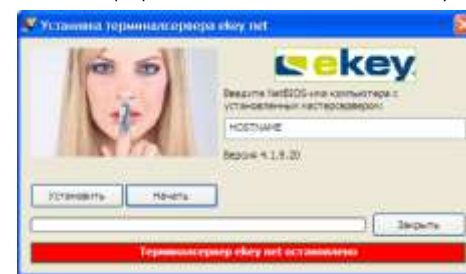
- ekey CursorFill
- ekey UDP-Sniffer (KSniffer.exe)



Приложения „ekey converter LAN config“ и „ModulUpdate“ устанавливаются вместе с ekey net Terminalserver. Оба компонента необходимы для последующей настройки оборудования.

Программа установки запускается нажатием

Установка программы может занять несколько минут.



Для обеспечения связи между ekey net Terminalserver и ekey net Masterserver, последний должен быть корректно настроен. Для этого необходимо ввести имя компьютера (HOSTNAME) на котором он (ekey net Masterserver) установлен.



При определённых обстоятельствах ввод IP адреса или "localhost" может привести к сбою в системе.

Затем щёлкните "Install", чтобы завершить установку ekey net Terminalserver. Установка для указанного компьютера завершена.

### 3 ekey net CV LAN

#### 3.1 Конфигурирование ekey net CV LAN

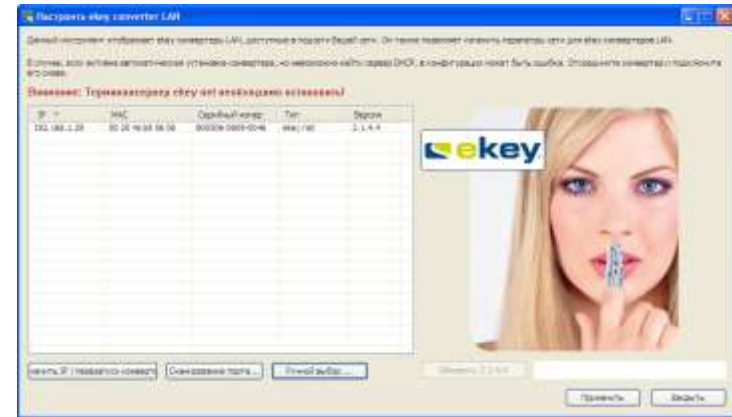
Пожалуйста перед началом настройки ekey net CV LAN остановите службы ekey Service Guard и ekey net Terminalserver! В противном случае приложение ekey converter LAN config не будет работать корректно!

По умолчанию IP адрес ekey net CV LAN установлен в 192.168.1.250. Во избежании конфликтов IP-адресов в сети, IP адрес устройства должен быть уникальным и исключён из диапазона раздач DHCP сервера, либо закреплён по MAC-адресу.



Добавлять ekey net CV LAN в ЛВС следует по одному. При первом подключении производится изменение IP-адреса на свободный (специально зарезервированный ИТ отделом, для избегания конфликта по IP адресам с компьютерами, принтерами, IP-камерам и т.д.).

Запуск приложения ekey converter LAN config



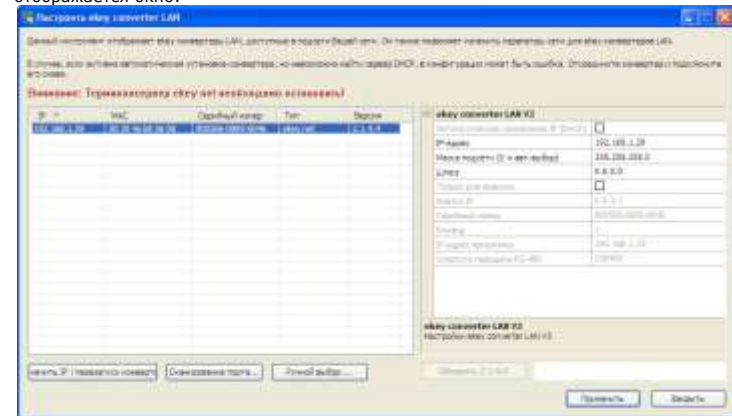
Спустя некоторое время программа обнаружит доступные устройства ekey net CV LAN в Вашей сети и перечислит следующую информацию:

- IP address
- MAC address
- Serial number
- Type
- Firmware version

В случае, если ekey net CV LAN располагается в другой подсети, строка с адрес устройства будет выделена красным. Если же устройство располагается за сетевым экраном, маршрутизатором, то программа такое устройство не обнаружит!

#### 3.1.1 Назначение IP адреса

Дважды щёлкните по соответствующему в списке конвертеру ekey net CV LAN. Ниже отображается окно:



#### Последовательность действий:

--> Введите IP-адрес, маску подсети и - при необходимости - сетевой шлюз

Проверить отсутствие флажков "Автоматическое присвоение IP" и "Только для анализа". Снять, если установлены!

→Клик

### 4 Завершение установки

Как только Вы закончили установку, не забудьте пожалуйста активировать ekey net. Пожалуйста, обратитесь к руководству ekey net для более подробной информации.

### 5 ekey net Admin



В текстовое поле "Сервер" введите имя компьютера, на котором установлен ekey net Masterserver.

Для входа в систему можно использовать учётную запись администратора:  
Administrator: Administrator  
Password: admin