

Примеры подключений ekey multi CP DRM 4

№ 1 в Европе
Среди систем доступа по отпечаткам пальцев



Версия 2 6.4.2011 / Перевод версия-4 2011-12-14

Устройство / Продукт	Номер клеммы	Наименование	Стандартный цвет кабеля ekey
----------------------	--------------	--------------	------------------------------

ekey home FS OM

1	RS485 (Клемма 1)	зелёный
2	RS485 (Клемма 2)	жёлтый
3	Питание (Клемма 3)	коричневый
4	Питание (Клемма 4)	белый

ekey home FS IN

4	RS485 (Клемма 1)	зелёный
5	RS485 (Клемма 2)	жёлтый
7	Питание (Клемма 3)	коричневый
8	Питание (Клемма 4)	белый

ekey multi CP DRM 4

1	RS485 (Клемма 1)	зелёный
2	RS485 (Клемма 2)	жёлтый
3	Питание (Клемма 3)	коричневый
4	Питание (Клемма 4)	белый
5	+VCC	
6	-VCC	
7	Реле 1 С (общий)	
8	Реле 1 NO (нормально отк.)	
9	Реле 1 NC (нормально закр.)	
10	Вход 1-2 С (общий)	
11	Вход 1	
12	Вход 2	
13	Реле 2 С (общий)	
14	Реле 2 NO (нормально отк.)	
15	Реле 2 NC (нормально закр.)	
16	Реле 3 С (общий)	
17	Реле 3 NO (нормально отк.)	
18	Реле 3 NC (нормально закр.)	
19	Реле 4 С (общий)	
20	Реле 4 NO (нормально отк.)	
21	Реле 4 NC (нормально закр.)	
22	Вход 3-4 С (общий)	
23	Вход 3	
24	Вход 4	

НЕОБХОДИМЫЕ ДЛЯ ПОДКЛЮЧЕНИЯ ИНСТРУМЕНТЫ

для установки Вам понадобятся следующие инструменты:



Соединения устройств не защищены от обратной полярности! Неправильное подключение электрических приборов может привести к их разрушению.

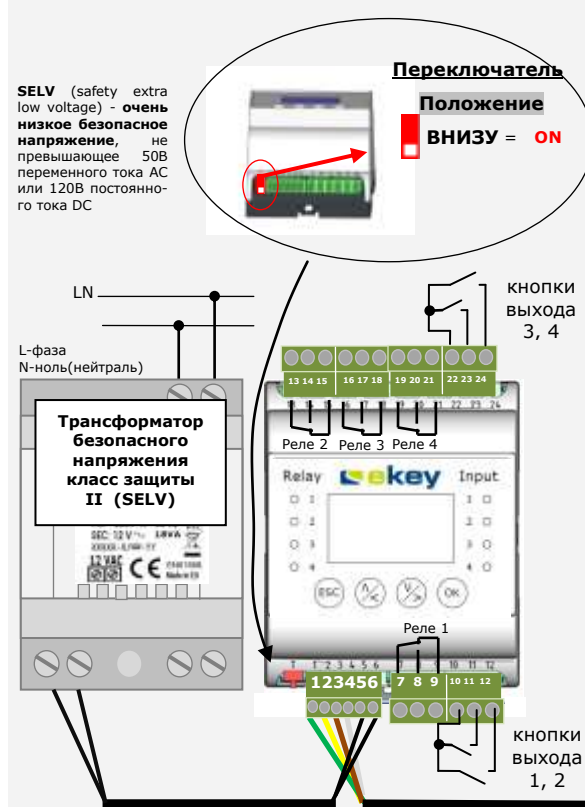
Подключение электрических приборов к электросети должно выполняться только квалифицированным персоналом!

ekey multi Монтаж

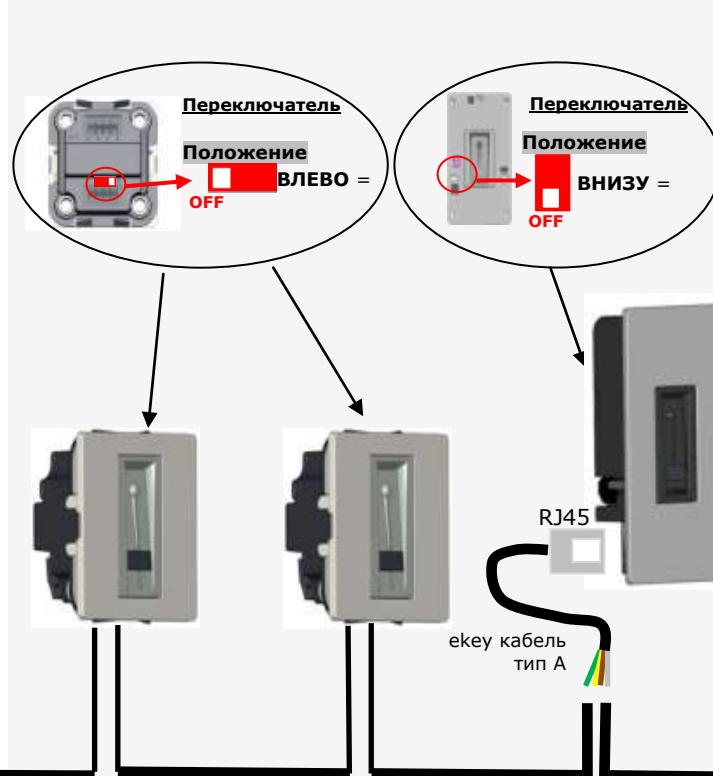


На 1-ом и последнем устройстве в линии связи RS-485 установить переключатель в положение „ON“!

Первое устройство в RS-485



Устройства в Середине В зависимости от конфигурации от 0 до 3 штук!



Последнее Устройство в линии



RS485: последовательное соединение (Линия) max. 500м топология Звезда НЕПОДДЕРЖИВАЕТСЯ!

РЕКОМЕНДУЕМЫЕ КАБЕЛИ

J-Y(ST)Y 4 x 2 x 0,8

Назначение: 2x RS485 (зелёный/белый) + 2x RS485 (жёлтый/белый) Резерв - если соединяют кабелем в форме звезды (туда и обратно!) 2x питание (красный/синий) + 2x Запасных (коричневый/белый) для увеличения сечения кабеля при >50м



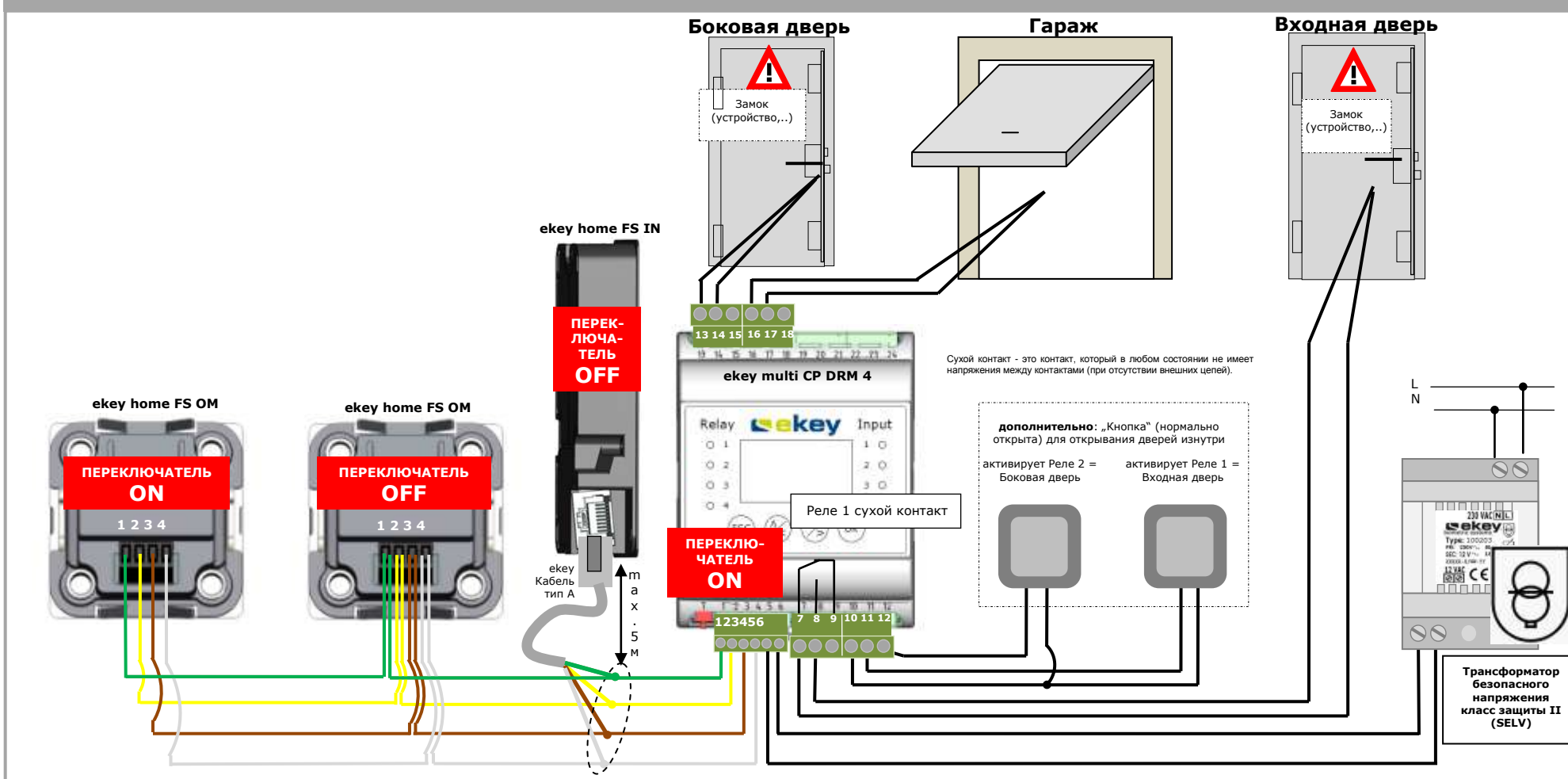
Соединительный кабель между ekey multi CP (блок управления) и ekey home FS (сканер отпечатков) отделен от силовой проводки (230В или 380В напряжения сети).



В приведённом примере подключение замка / устройства для автоматического открывания двери изображено условно. В зависимости от типа замка, Вы будете выбирать соответствующие клеммы подключения (NO/NC).

Обратите внимание на способ/схему/клеммы и технические характеристики подключаемого замка!!!

Подробный пример (с 3 Сканерами отпечатков и 3 Дверьми)



Wiring examples for ekey multi CP DRM 4



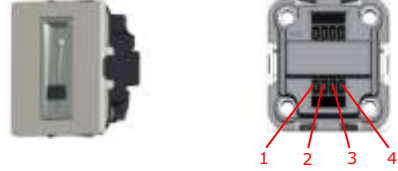
2



Version 1 dated 9.11.2010

Device / Product	Clamp Nr.	Signal description	Recommended cable color - ekey standard
------------------	-----------	--------------------	---

ekey home FS OM



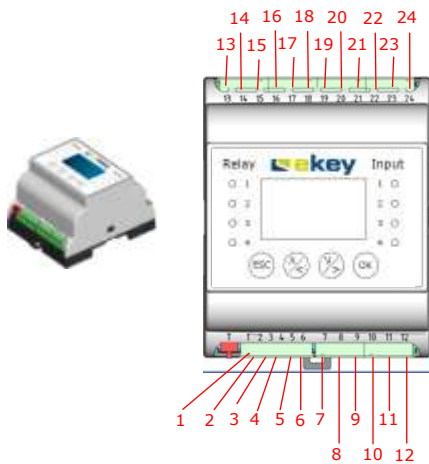
1	RS485 (Clamp 1)	green
2	RS485 (Clamp 2)	yellow
3	Power supply (Clamp 3)	brown
4	Power supply (Clamp 4)	white

ekey home FS IN



4	RS485 (Clamp 1)	green
5	RS485 (Clamp 2)	yellow
7	Power supply (Clamp 3)	brown
8	Power supply (Clamp 4)	white

ekey multi CP DRM 4



1	RS485 (Clamp 1)	green
2	RS485 (Clamp 2)	yellow
3	Power supply FS (Clamp 3)	brown
4	Power supply FS (Clamp 4)	white
5	+VCC	
6	-VCC	
7	Relay 1 C (common)	
8	Relay 1 NO (normally open)	
9	Relay 1 NC (normally close)	
10	Input1	
11	Input1	
12	NC (not connected)	
13	Relais 2 C (common)	
14	Relais 2 NO (normally open)	
15	Relais 2 NC (normally close)	
16	Relais 3 C (common)	
17	Relais 3 NO (normally open)	
18	Relais 3 NC (normally close)	
19	Relais 4 C (common)	
20	Relais 4 NO (normally open)	
21	Relais 4 NC (normally close)	
22	Input34 C	
23	Input 3	
24	Input 4	

REQUIRED TOOLS FOR ESTABLISHING CONNECTION

You need the tools below to install the ekey multi system:



The connections do NOT have reverse polarity protection! An incorrect electrical connection of the devices can cause them serious damage.

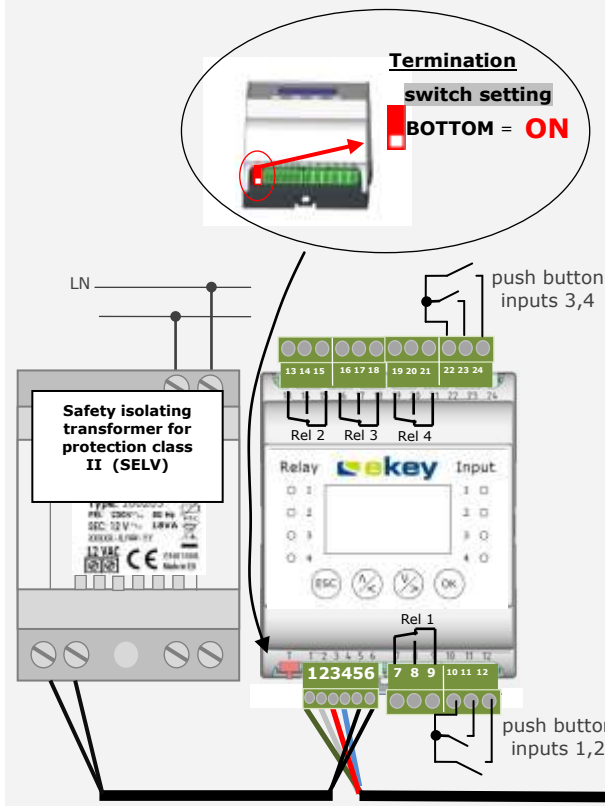
The electrical connections and the connections to the mains have to be carried out by specialists!

ekey multi wiring



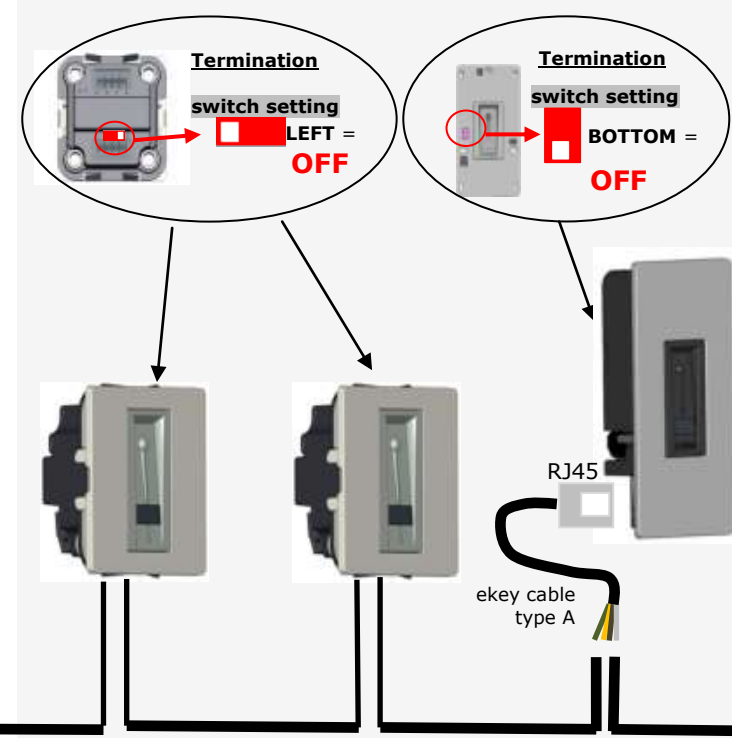
Switch the termination of the **first** and the **last** device in the bus-line to status „ON“!

First device in the bus line

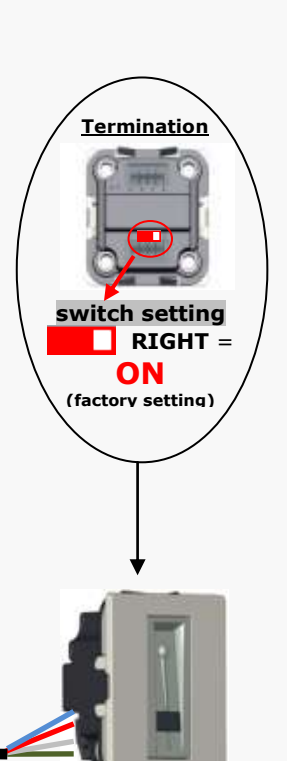


Devices in the middle of the Bus

Depending on your configuration, up to 3 devices can be connected here!



Last device in the bus line



RS 485: serial wiring (line topology) max. 500m **NO STAR TOPOLOGY!**

Please use the following cables:

J-Y(ST)Y 4 x 2 x 0.8mm :

cable assignment :
 2x RS485-Bus (green/white)
 + 2x RS485 spare (yellow/white) for wiring star shaped topology (there and back)
 2x power supply (red/blue) + 2x spare (brown/white) to increase cable cross section for cable length > 50m



The cable between **ekey home CP** (control panel) and **ekey home FS** (finger scanner) must be installed separately from the house electrical installation (230V respectively 380V mains voltage).



The connection to the motor lock/door opener should only be seen as a schematic illustration. The wiring varies according to the motor lock type!!

Check the motor lock/door opener technical connection conditions and instructions!!!

Detailed drawing example (with 3 finger scanners on 3 doors)

